

PISOS TÁTEIS ÁREAS INTERNAS		
ITEM	DESCRIÇÃO	QTD
1	PISO TÁTIL DIRECIONAL EM BORRACHA SINTÉTICA, COR AZUL, TAMANHO: 25x25cm, FIXADO COM COLA	380 un 23,75 m²
2	PISO TÁTIL DE ALERTA EM BORRACHA SINTÉTICA, COR AMARELO, TAMANHO: 25x25cm, FIXADO COM COLA	191 un 11,94 m²

TOTEM: MAPA TÁTIL  
ESC. 1:25

VISTA SUPERIOR DA BASE DO MAPA TÁTIL  
ESCALA: 1/25

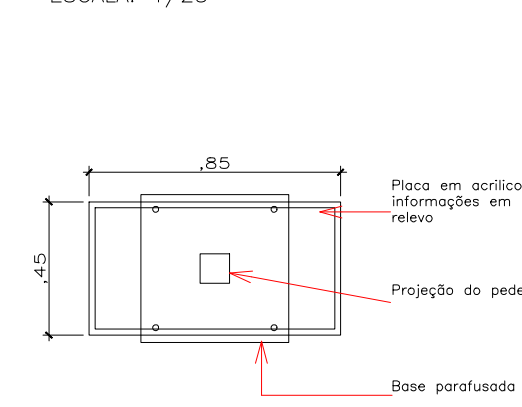
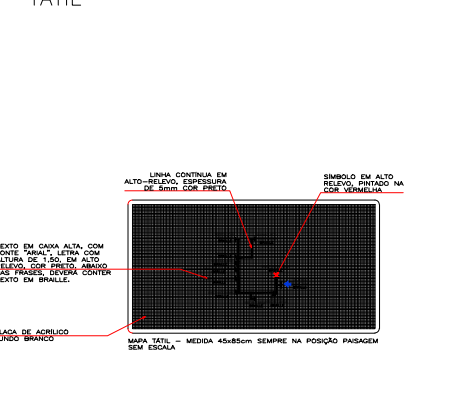
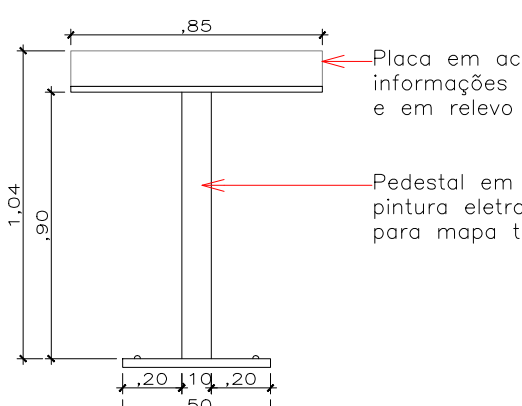


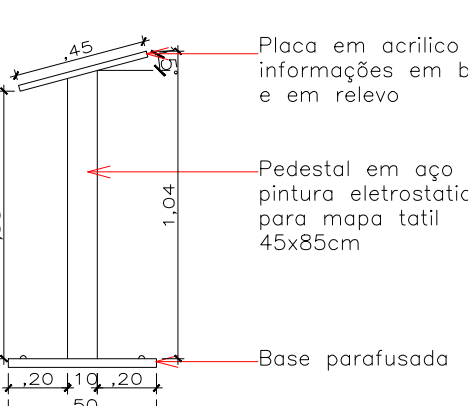
IMAGEM ILUSTRATIVA DA BASE DO MAPA TÁTIL



M MAPA TÁTIL COMPLETO PARA SINALIZAÇÃO E LOCALIZAÇÃO DE AMBIENTES EM ACRÍLICO COM LETRAS EM ALTO RELEVO E BRAILLE.

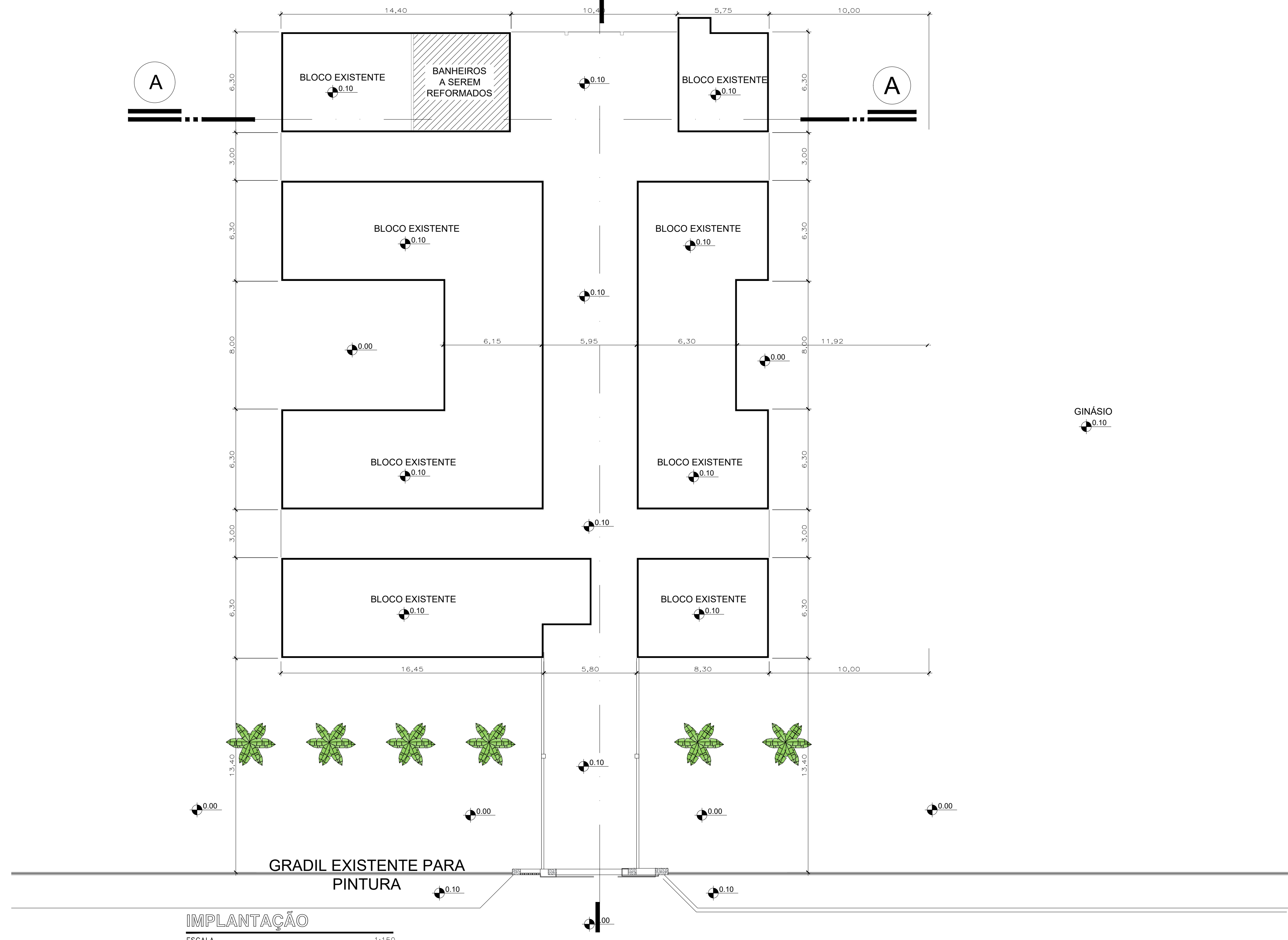


VISTA FRONTAL DA BASE DO MAPA TÁTIL  
ESCALA: 1/25

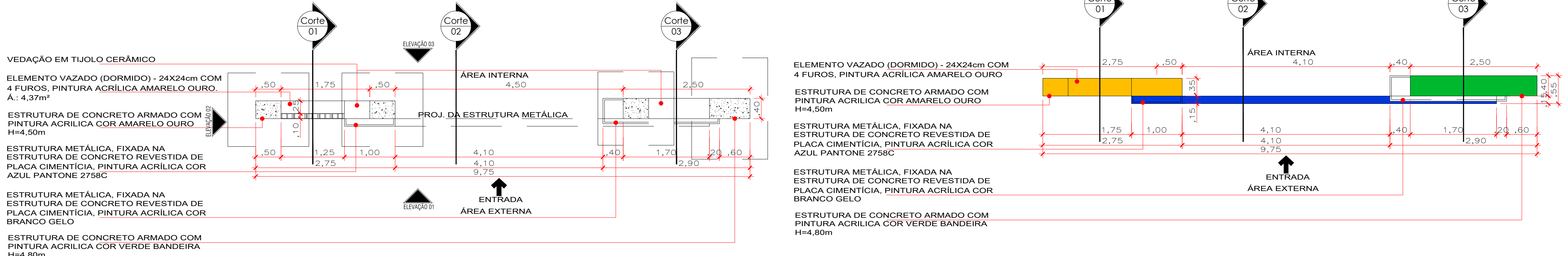


VISTA LATERAL DA BASE DO MAPA TÁTIL  
ESCALA: 1/25

O PISO DE TODA A ESCOLA SERÁ TRATADO COM RESINA ACRÍLICA  
A= 1.154,73m²

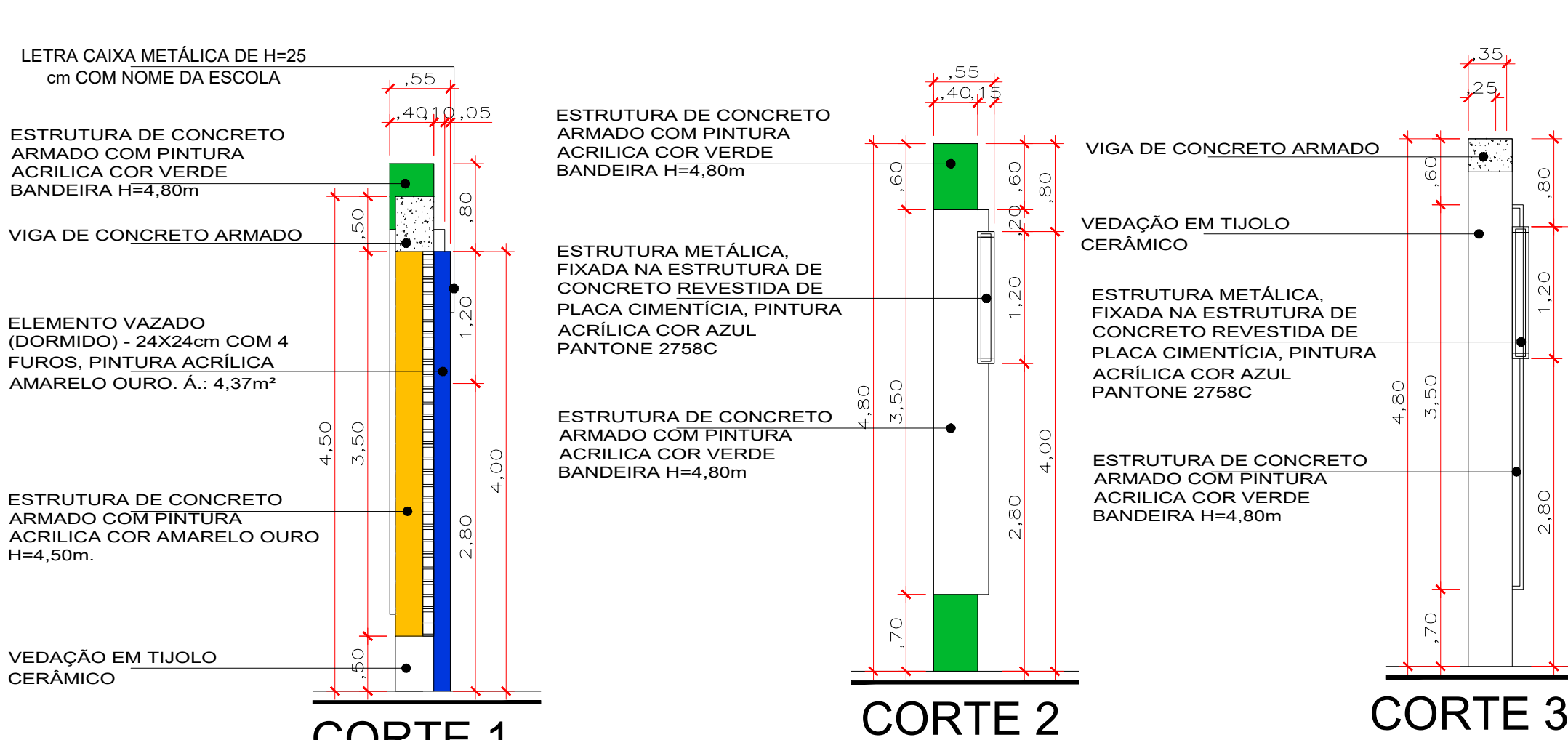
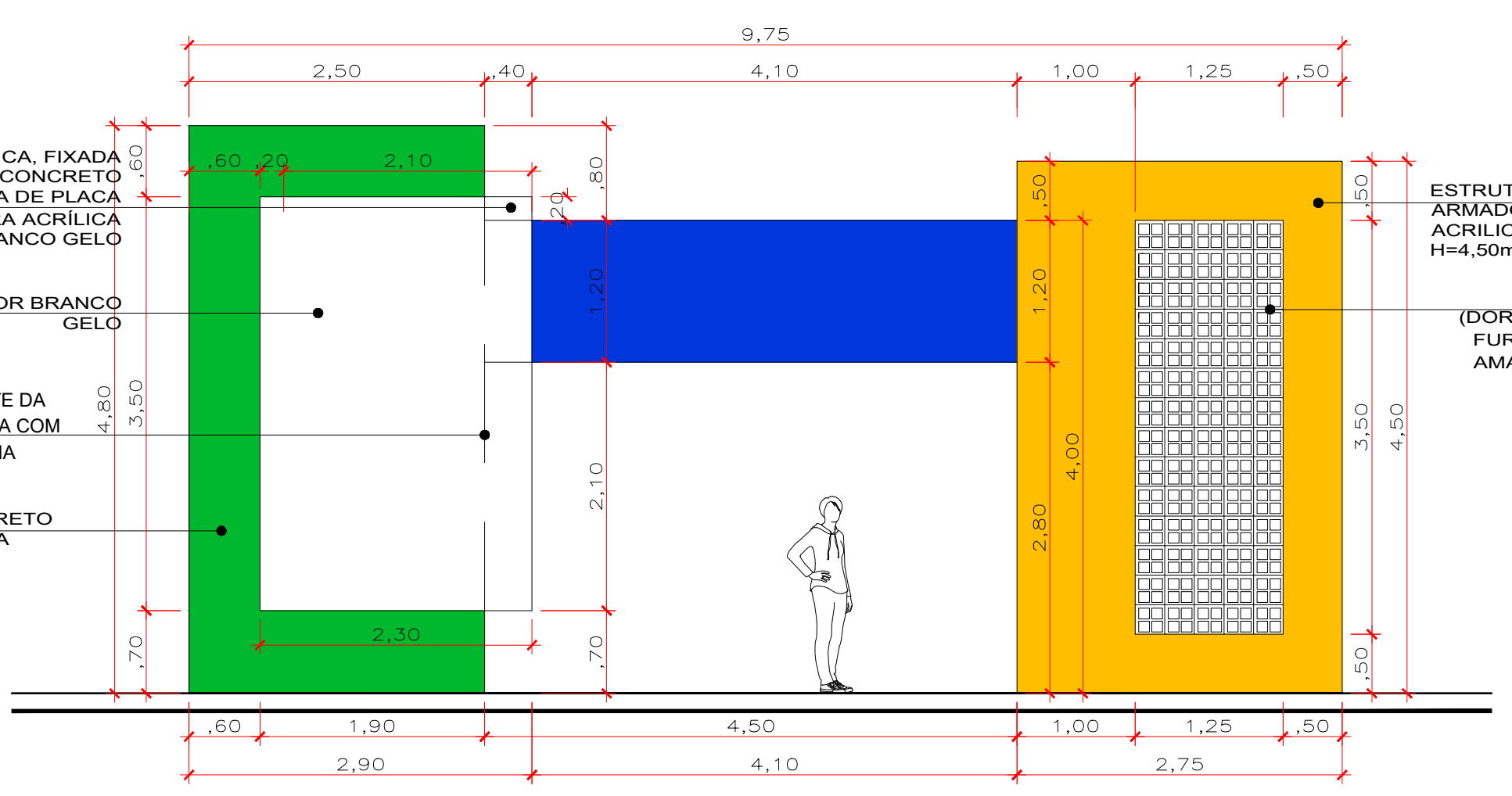
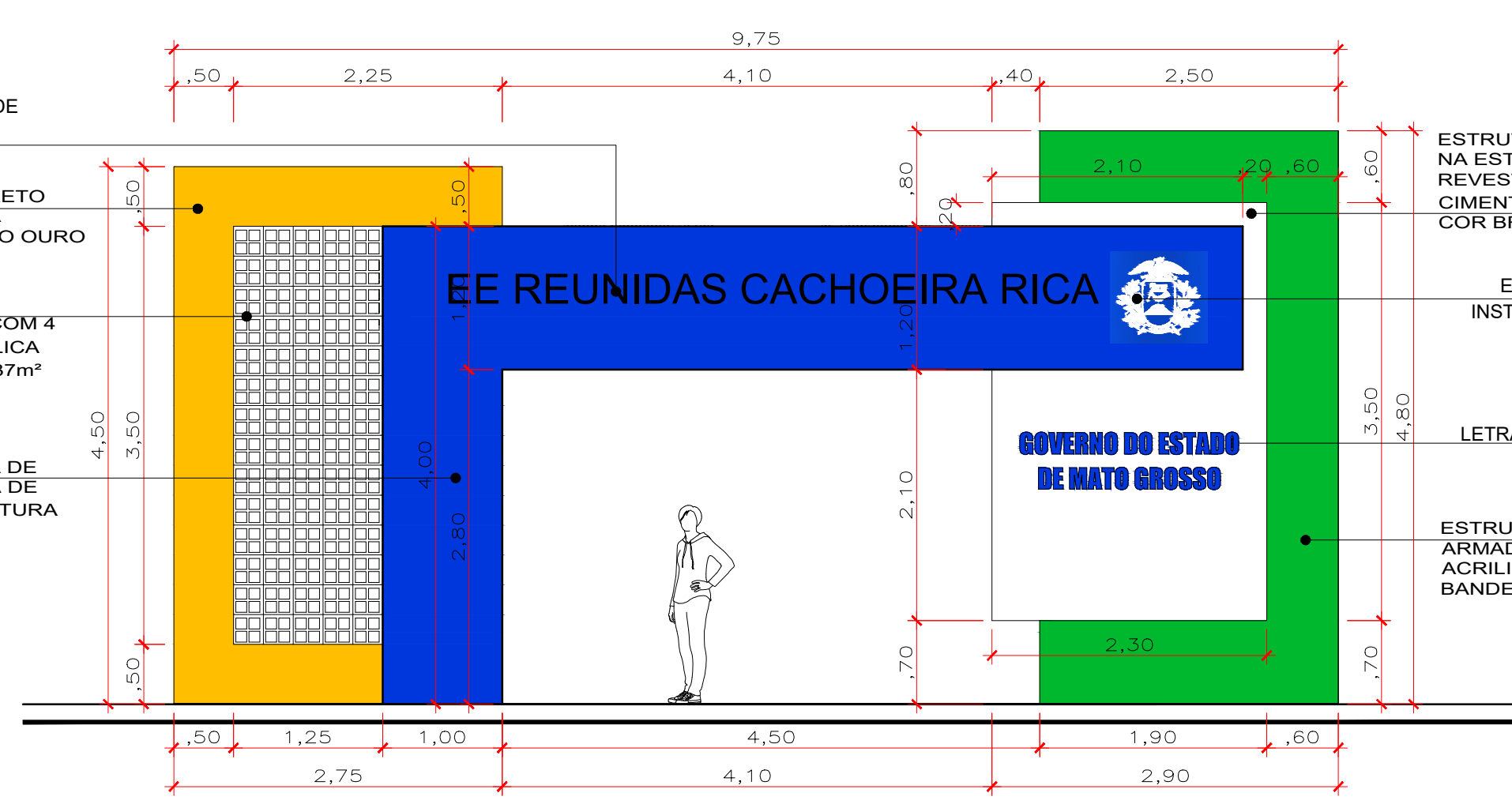


IMPLANTAÇÃO  
ESCALA 1:150



GRADIL EXISTENTE PARA PINTURA

ACESSIBILIDADE  
ESCALA 1:175

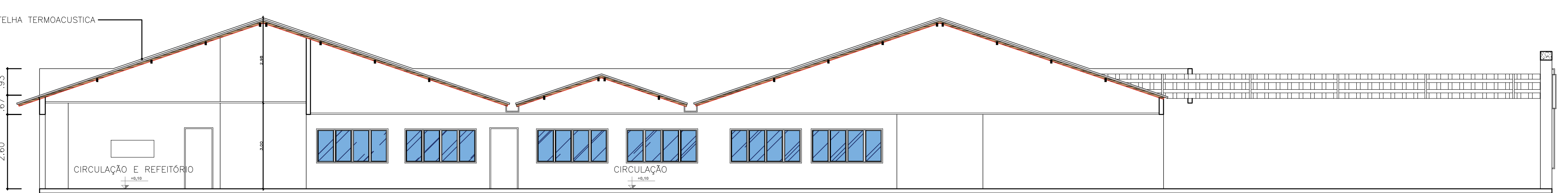


CORTE 1

CORTE 2

CORTE 3

ELEVACÃO 02



CORTE BB

ESCALA 1:100

ANOTAÇÕES:



CNPJ: 03507330/0001-19 Endereço: R. Tiradentes, 190, Chapada dos Guimarães - MT, 78195-000



OBRA: Projetos de Reforma e Ampliação das Escolas no Município de Chapada dos Guimarães-MT

PROJETO: PROJETO ARQUITETÔNICO

LOCALIZAÇÃO: Município de Chapada Dos Guimarães - MT

AUTOR DO PROJETO: Eng.º Yuri Bispo Neves Vuolo

CREA-MT : MT047573

ASSUNTO: ACESSIBILIDADE, IMPLANTAÇÃO, PLANTA BAIXA, CORTES E ELEVACÕES

ESCALA: Indicada UNIDADE: METRO DATA: MARÇO /2021

ÁREA CONSTRUIDA: 1.387,60 ÁREA COBERTA: 1.245,17 ÁREA DO LOTE:

ARQUITETÔNICO FOLHA Nº

02/04